

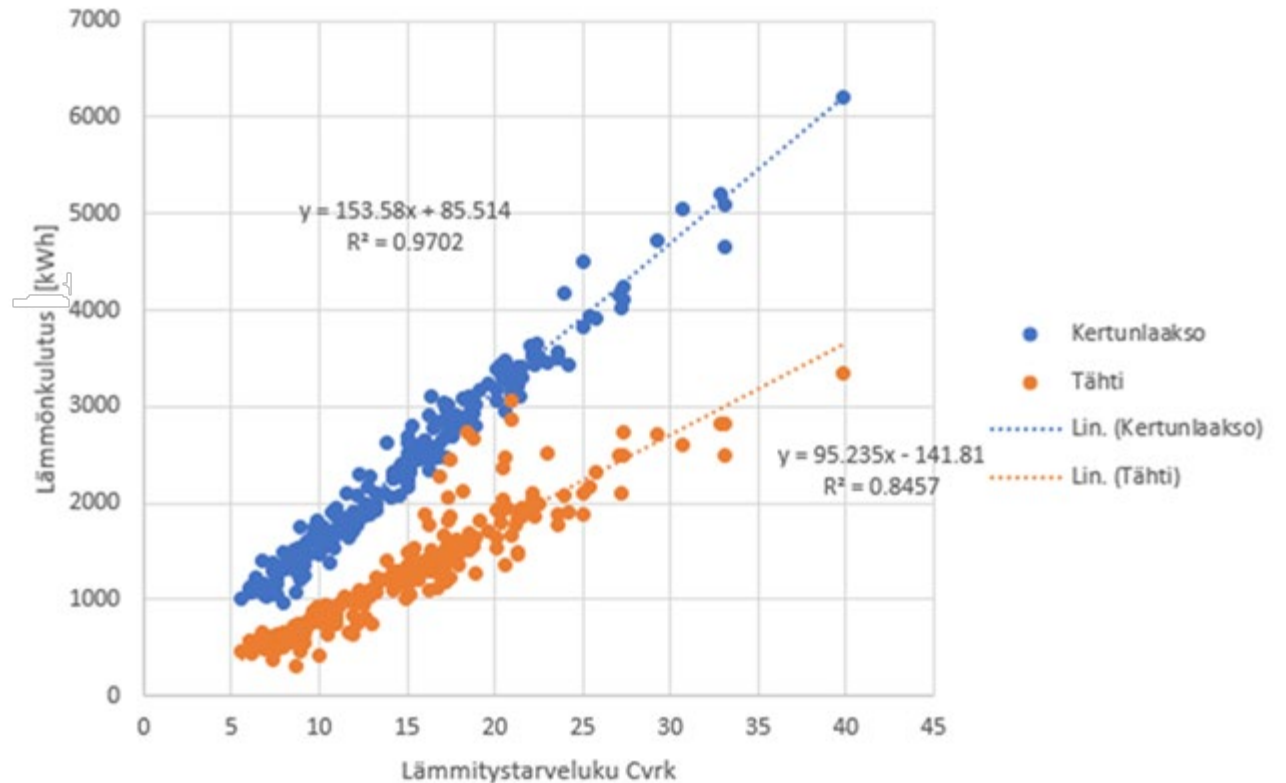
# Näe, mitä muut eivät näe – Energiapoikkeamat kartalla jo seuraavana aamuna

Tero Rintakallio

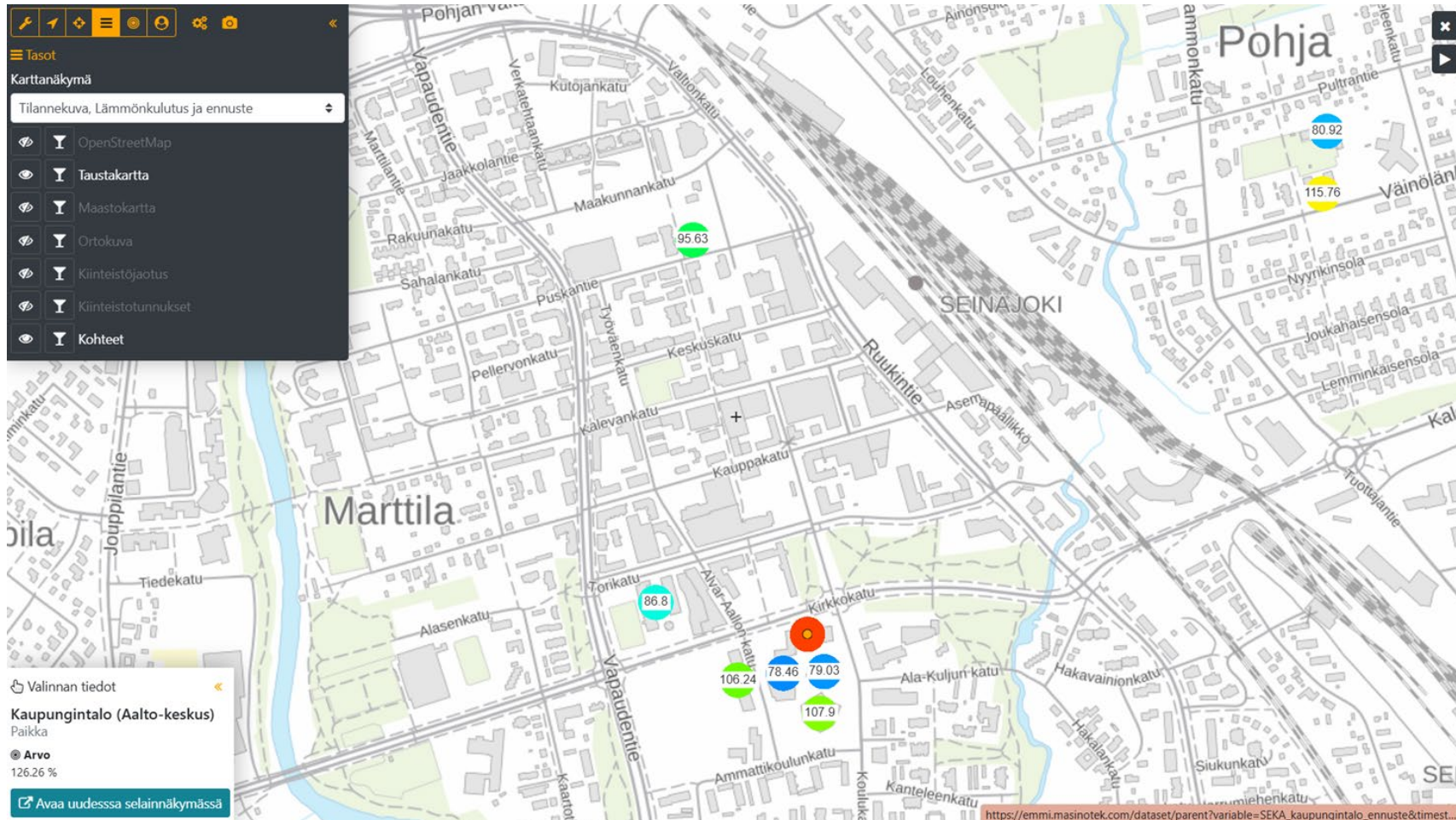
Masinotek Oy

# Kiinteistön ominaiskulutuskäyrä

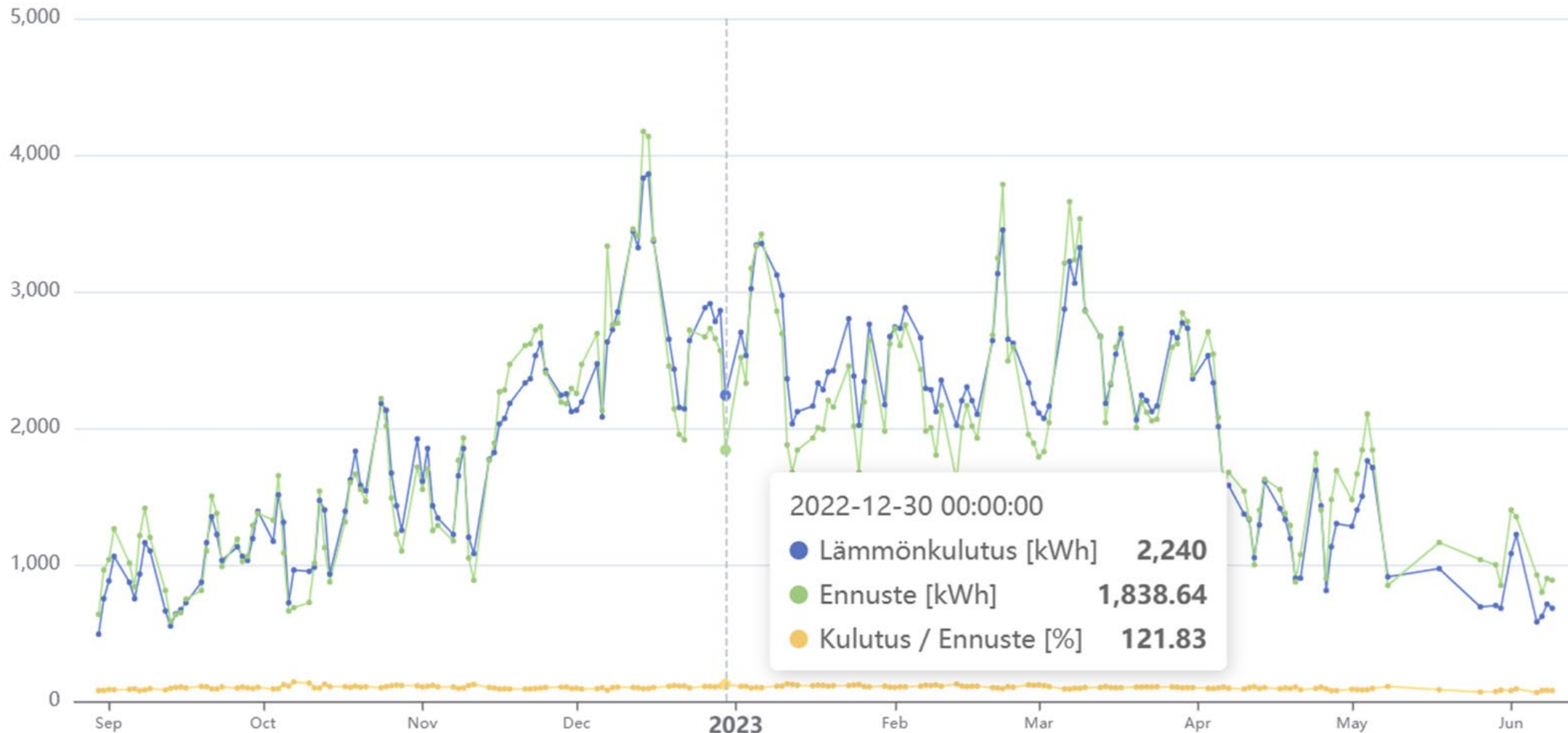
Jokaiselle kiinteistölle lasketaan yksilöllinen ominaiskulutuskäyrä regressioanalyysillä edellisen lämmityskauden päivittäisten energiakulutusten ja astepäivälukujen kautta poikkeamien löytämiseksi.



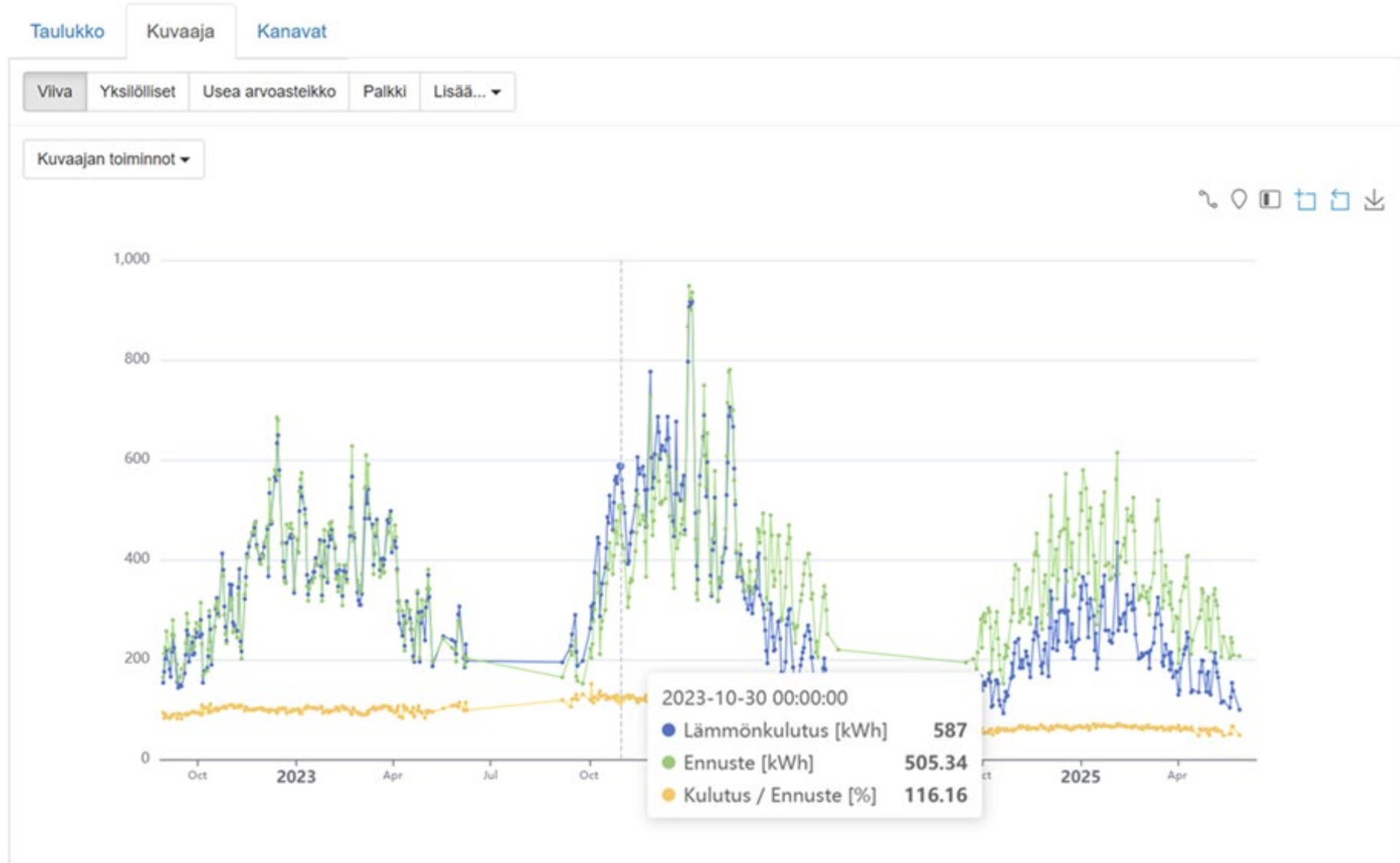
Karttanäkymällä halutut vertailuluvut päivätasolla kiinteistöittäin.  
 Kiinteistön valinta avaa suoraan sen mittaukset ja analyysin.



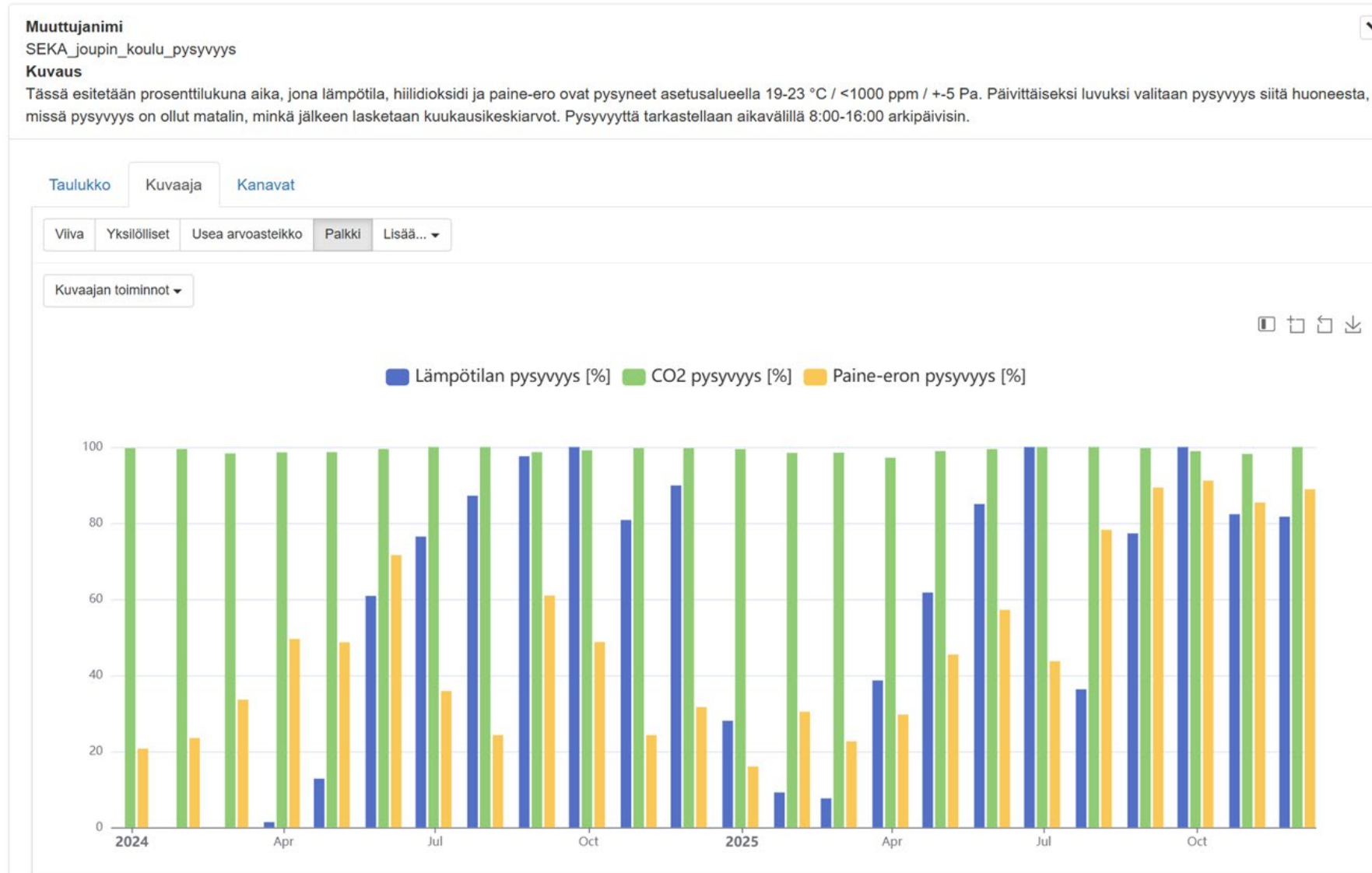
# Kartasta suora siirtyminen kiinteistön mittausdataan



# Ominaiskulutuksen muutos kiinteistöllä korjauksen jälkeen



# Olosuhteiden pysyvyys tavoitteen mukaisena viikottasolla



## Paine-erojen laatikkojana-kuvaaja

Muuttujanimi

SEKA\_pruukin\_yhtenaiskoulu\_dp

Taulukko

Kuvaaja

Kanavat

Viiva

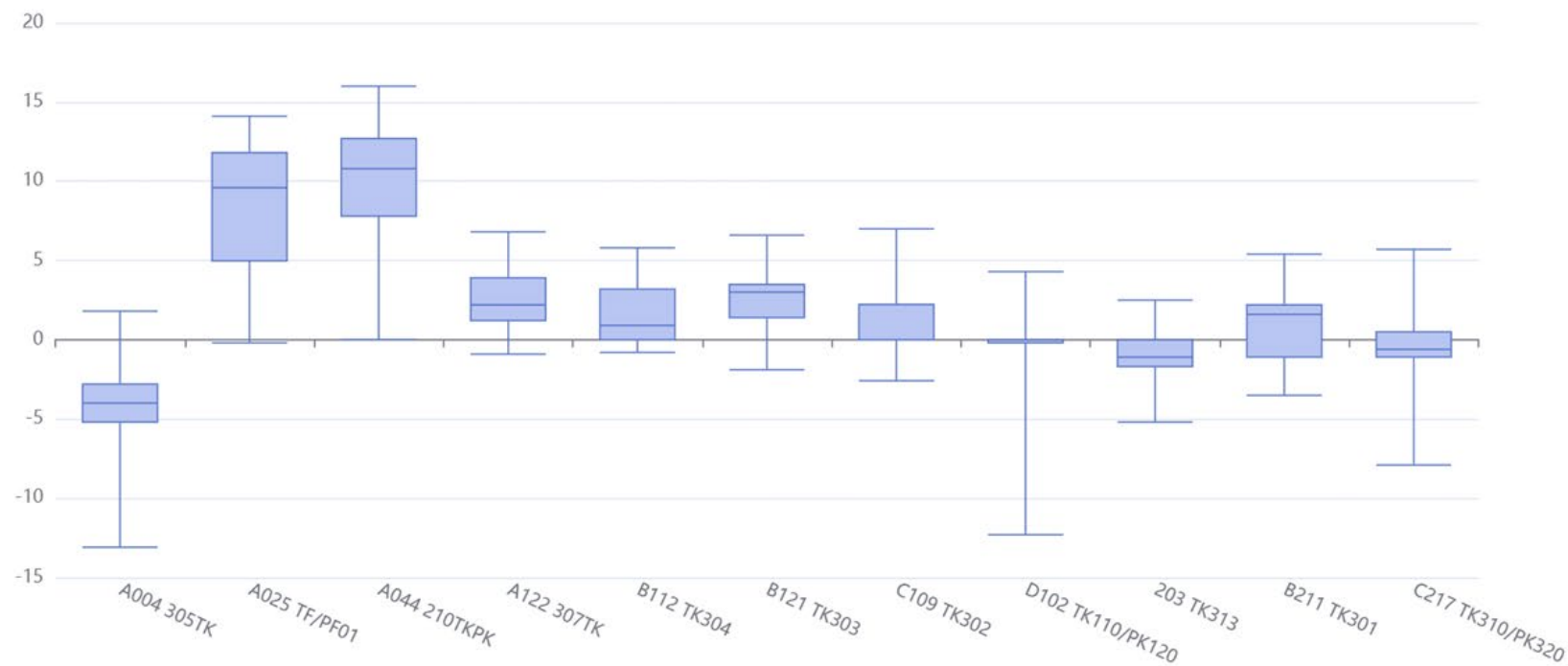
Yksilölliset

Usea arvoasteikko

Palkki

Lisää...

Kuvaajan toiminnot



# Halutut vertailut kiinteistön mittaustiedoista

emmi

Hae sanalla... Hae

Oma näkymä

**Kohteet**

- Kiinteistöpalvelut
  - 0 Kokonaiskulutukset**
  - 2 Hoitoalan rakennukset
  - 3 Toimisto ja hallintorakennukset
  - 4 Kokoonntamisrakennukset
  - 5 Opetusrakennukset
  - 6 Varastorakennukset (lämmin)
  - 8 Palo ja pelastustoimen rakennukset
  - 9 Muut
  - Ei mukana KETS:ssä
  - x Historiadata
  - z Sääsasma

Data-analyyysityökalu

Laitteet

Lähetykset

MasPublish

Häilytykset

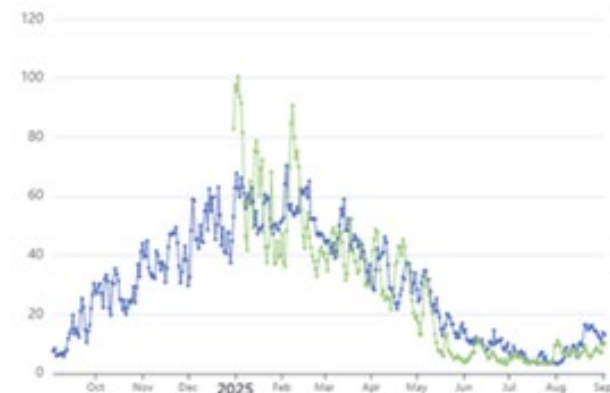
Asetukset

## 0. Kokonaiskulutukset

Lämmönkulutuksen vuosivertailu



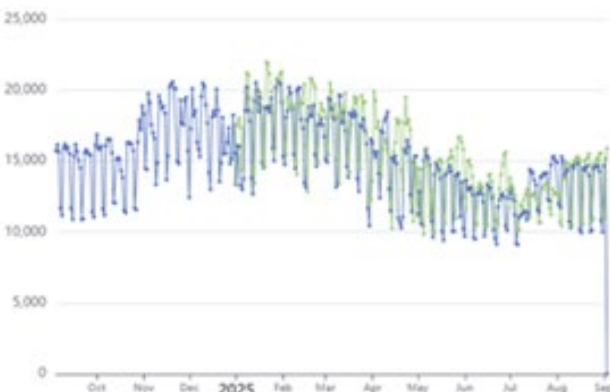
Lämmönkulutuksen vuosivertailu päivätasolla



Sähkönkulutuksen vuosivertailu



Sähkönkulutuksen vertailu päivätasolla



# Hälytykset halutuista poikkeamista

## Hälytykset

Toiminnot ▾

Yleiskuva [Kuvaajat](#) [Historia](#)

Näytä: Ei tietoa Pysäytetty Odottaa OK Varoitus Kriittinen

Kohde	Tietoryhmä	Kanava	Nimi	Tila	Päivitetty	Toiminnot
Joupin koulu	Vesi - Yökulutusseuranta	Vedenkulutus [m3]	Seinäjäki - Joupin koulu - Yökulutusseuranta	OK	13.11.2025 16.21.10	<a href="#">Näytä</a>
Kaupunginkirjasto Apila (Aalto-keskus)	Vesi - Yökulutusseuranta	Vedenkulutus [m3]	Seinäjäki - Kaupunginkirjasto Apila - Yökulutusseuranta	OK	13.11.2025 16.20.04	<a href="#">Näytä</a>
Kivistön koulu	Vesi - Yökulutusseuranta	Vedenkulutus [m3]	Seinäjäki - Kivistön koulu - Yökulutusseuranta	OK	13.11.2025 16.20.05	<a href="#">Näytä</a>
Marttilan koulu	Vesi - Yökulutusseuranta	Vedenkulutus [m3]	Seinäjäki - Marttilan koulu - Yökulutusseuranta	OK	13.11.2025 16.20.06	<a href="#">Näytä</a>
Niemistön koulu	Vesi - Yökulutusseuranta (Puukoulu)	Vedenkulutus [m3]	Seinäjäki - Niemistön koulu (Puukoulu) - Yökulutusseuranta	OK	13.11.2025 16.21.04	<a href="#">Näytä</a>
Niemistön koulu	Vesi - Yökulutusseuranta	Vedenkulutus [m3]	Seinäjäki - Niemistön koulu - Yökulutusseuranta	OK	13.11.2025 16.21.03	<a href="#">Näytä</a>
Nuorisokeskus	Vesi - Yökulutusseuranta	Vedenkulutus [m3]	Seinäjäki - Nuorisokeskus - Yökulutusseuranta	OK	13.11.2025 16.20.00	<a href="#">Näytä</a>

# Mittaukset joista hälytykset

Yleiskuva Kuvaajat Historia

Näytä: Ei tietoa Pysäytetty Odottaa OK Varoitus **Kriittinen**

Järjestä: Nimi Tila

Joupin koulu - Vesi - Yökulutusseuranta - ...



Kaupunginkirjasto Apila (Aalto-keskus) - ...



Kivistön koulu - Vesi - Yökulutusseuranta ...



Martilan koulu - Vesi - Yökulutusseuranta...



Niemistön koulu - Vesi - Yökulutusseuranta...



Niemistön koulu - Vesi - Yökulutusseuranta...



Nuorisokeskus - Vesi - Yökulutusseuranta...



Pajuluoman palvelutalo - Vesi - Yökulutus...



Pohjan koulu - Vesi - Yökulutusseuranta - ...



# KIITOS!

Tero Rintakallio

tero.rintakallio@masinotek.com

050 379 7291

Masinotek Oy

Ensimmäinen Savu 2

01510 Vantaa

masinotek.com